



European Road Infrastructure Congress



in partnership
with



18th - 20th October 2016
Leeds

1^{er} Congreso Europeo de la Infraestructura Viaria

Leeds (Reino Unido) / 18-20 Octubre 2016

Jean-Claude Roffé
Vicepresidente de la ERF





European Road Infrastructure Congress

in partnership
with



18th - 20th October 2016
Leeds

¿Por qué el ERIC2016?

- Necesidad de modelos innovadores para la gestión y financiación de las carreteras
- Primer paso en Reino Unido: creación de Highways England para una mejor gestión de la red viaria
- Presupuesto plurianual garantizado para la conservación y el desarrollo de la red en Reino Unido
- 20 billones de Libras para los próximos 5 años



European Road Infrastructure Congress

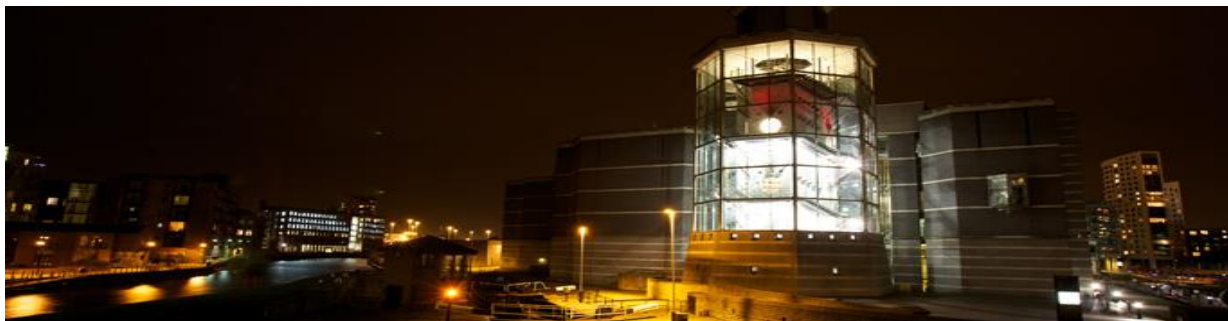
in partnership
with



18th - 20th October 2016
Leeds

¿Por qué el ERIC2016?

- ERIC2016 tendrá lugar en Leeds (Reino Unido)
- Cooperación entre la Federación Europea de la Carretera (ERF) y la Road Safety Marking Association (RSMA)





European Road Infrastructure Congress

in partnership
with



18th - 20th October 2016
Leeds

Tres grandes temáticas:

- Aprovechamiento de la infraestructura viaria: compra pública innovadora, análisis de ciclos de vida, financiación, etc
- Seguridad Vial: usuarios vulnerables, seguridad vial en la zonas de obras, implementación del Reglamento de Productos de Construcción, etc.
- Adaptación de la infraestructura a nuevas tecnologías: conectividad, almacenamiento y generación de energía, recogida de datos, etc



European Road Infrastructure Congress

in partnership
with



18th - 20th October 2016
Leeds

Previsiones de asistencia

- 500 delegados por día
- 90 expositores
- Demostraciones de maquinaria en el exterior del recinto
- Demostraciones nocturnas de productos reflectantes

Programa Preliminar – Día 1

TUESDAY 18 OCTOBER					
		<i>Capacity</i> 450 - 1200	<i>Capacity</i> 175 - 250	<i>Capacity</i> 200	<i>Capacity</i> 60 - 80
	MAIN HALL	NEW DOCK	BURY	WELLINGTON	TOWER
08:30 – 10:00	Registration				
10:00 – 11:30	Exhibition	Opening Session			
11:30 – 13:30	Inauguration and Lunch				
13:30 – 14:00		Session 1 - Investments & Delivery	Session 2a - Strategic Highways / High Speed Roads	Session 3 - Innovation & Future	Commercial Presentations
14:00 – 16:00	Exhibition				Session 4a - Highways Research Symposium

Programa Preliminar – Día 2

WEDNESDAY 19 OCTOBER					
		<i>Capacity 450 - 1200</i>	<i>Capacity 175 - 250</i>	<i>Capacity 200</i>	<i>Capacity 60 - 80</i>
	MAIN HALL	NEW DOCK	BURY	WELLINGTON	TOWER
08:30 – 09:30	Registration				
09:30 – 11:00	Exhibition	Session 2b - Highways Management / Local Roads	Session 5 - Autonomy Initiative & Smart Mobility	Session 7a - Work Zone Safety	Session 4b - Highways Research Symposium
11:00 – 11:30					Commercial Presentations
11:30 – 12:00					
12:00 – 12:30					
11:30 – 13:30					
13:30 – 14:00	Exhibition	Session 2c - Highways Management Road Safety	Session 6 - Road Marking Europe	Session 7b - Work Zone Safety	Commercial Presentations
14:00 – 16:00					Session 4a - Highways Research Symposium

Programa Preliminar – Día 3

THURSDAY 20 OCTOBER					
		<i>Capacity 450 - 1200</i>	<i>Capacity 175 - 250</i>	<i>Capacity 200</i>	<i>Capacity 60 - 80</i>
	MAIN HALL	NEW DOCK	BURY	WELLINGTON	TOWER
09:30 – 10:00					Commercial Presentations
10:00 – 11:30	Exhibition	Session 2d - Highways Management and RAM	Session 8a - RSMA Annual Conference	Session 9 - NRA's & PERRLA	Highways Research Symposium
11:30 – 12:00					Commercial Presentations
12:00 – 13:00					Closing Session
13:00 – 13:30	FAREWELL COCTAIL				
13:30 – 15:00			Session 8b - RSMA Live demonstration (outdoors)		

**Gracias por su atención...
nos vemos en Leeds!**



ERF
EUROPEAN
UNION ROAD
FEDERATION

European Road
Infrastructure Congress

in partnership
with



ROAD SAFETY MARKINGS
ASSOCIATION

18th - 20th October 2016
Leeds

www.eric2016.eu

Jean-Claude Roffé
Vicepresidente de la ERF
+ 33 6 60 34 27 23

www.eref.be